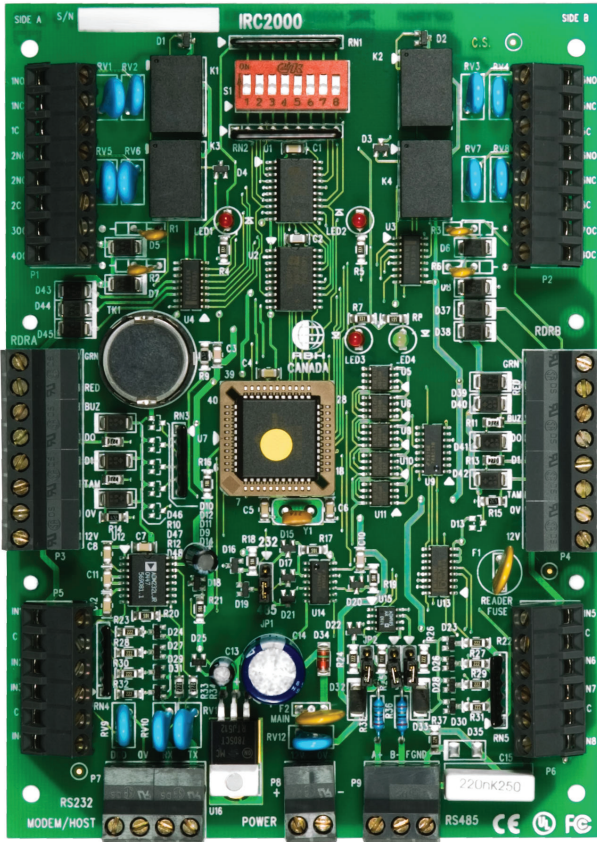


Controlador de Expansión de lectoras **RBH AX-NIRC-2000 Series**

El controlador de expansión
permite el control de dos puertas.

RBH AX-NIRC-2000 SERIES



5 formatos de tarjeta por lector

8 salidas programables

8 Entradas Supervisadas

1 puerto RS485 programable

Compatible con:



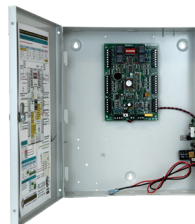
Cómo ordenar

AX-NIRC-2000-UL Compatible con sistemas Axiom y premontado en un gabinete ENCL1-PS

AX-NIRC-2000-B Sólo placa compatible con sistemas Axiom

Especificaciones

Referencia del controlador	RBH AX-NIRC2000 SERIES
Paneles NIRC por UNC-500	3
Comunicaciones D-Net para NC-100 y UNC100	RS-485 Supervisado Velocidad: 38.4 Kbps Distancia: 4,000pies (1,200m) Tipo de cable: 18AWG, 2 conductores, trenzado y blindado
Puntos de acceso (lectores/teclados)	2 con control de LED y Buzzer Distancia: Máx 500pies (150m) Tipo de cable: 20 - 22AWG, 6 o 8 conductores, trenzado y blindado
Formatos de tarjeta simultáneos por panel	5, Compatible con todos los lectores compatibles con Wiegand
Entradas supervisadas programables	8 Supervisión de entrada: Supervisión de cuatro estados (ninguna, 1 ó 2 resistencias) Distancia: Máx 1.000 pies (300m) Tipo de cable: 20 - 22AWG, 2 conductores
Salidas programables	4 SPDT 5A @ 30VDC, contactos secos 4 controladores electrónicos, 12VDC máx, 100mA Modo de salida: Programmable Fail Safe/Fail Secure
Temperatura	0 hasta 70°C (35 -150°F)
Humedad máxima	20 hasta 80% RH (no condensada)
Requerimiento energía	16.5VAC, 40VA transformador (no incluido)



NIRC-2000 incluye un controlador NIRC-2000-B instalado en un gabinete ENCL-1-PS



NIRC-2000-UL incluye un Controlador NIRC-2000-B instalado en gabinete ENCL-1-PS con interruptor tamper



El controlador NIRC-2000-B está diseñado para su montaje en gabinete ENCL-1-PS. Los LEDs y el banco de interruptores DIP están montados en la parte frontal de la placa del controlador.



RBH Access Technologies, Inc.
2 Automatic Road, Suite 108
Brampton ON L6S 6K8, Canada

1-905-790-1515
1-905-790-3680

info@rbh-access.com

